

อิทธิพลของสภาพแวดล้อมชุมชนเมืองต่อพฤติกรรมการเดินและการใช้ทางเท้าในเขตชุมชนชานเมือง

Effects of Urban Environment on Walking Behaviors in Suburban Communities



ดร.วณรัตน์ กรอิสรานุกุล

คณะวิทยาศาสตร์และเทคโนโลยี มหาวิทยาลัยธรรมศาสตร์

บทคัดย่อ: สภาพแวดล้อมของเมืองและผังเมืองโดยเฉพาะการใช้ประโยชน์ที่ดินและการคมนาคม มีความสัมพันธ์กับพฤติกรรมการเดินทางของประชาชนในเมืองและยังมีอิทธิพลต่อการประกอบกิจกรรมภายนอกอาคารของประชาชนที่อาศัยพื้นที่ชุมชนนั้นๆ โดยเฉพาะกิจกรรมที่เกี่ยวข้องกับการเดินและการใช้จักรยาน (Badland et al., 2008; Frank and Kavage, 2009; Giles-Corti & Donovan, 2002) บทความนี้มีวัตถุประสงค์เพื่อศึกษาอิทธิพลของสภาพแวดล้อมชุมชนเมืองต่อพฤติกรรมการเดินและการใช้ทางเท้าในเขตชุมชนชานเมือง ประกอบด้วยวัตถุประสงค์ย่อย 2 ประการคือ 1) ศึกษาความสัมพันธ์ของปัจจัยทางด้านการใช้ที่ดินต่อพฤติกรรมการเดินทางและการเลือกเส้นทางเดินเท้า 2) ศึกษาอิทธิพลของปัจจัยทางด้านการออกแบบชุมชนเมืองต่อผู้ใช้ทางเท้า มีการคัดเลือกพื้นที่บริเวณชุมชนย่านที่อยู่อาศัยในเขตกรุงเทพมหานครและจังหวัดนนทบุรีจำนวน 4 บริเวณเป็นพื้นที่กรณีศึกษา กำหนดขอบเขตพื้นที่ศึกษาในแต่ละบริเวณภายในรัศมี 1 กม. ผลการศึกษาแสดงให้เห็นว่าความหนาแน่นของประชากร (Residential density) ระดับของการใช้ที่ดินแบบผสมผสาน (Mixed use) จำนวนจุดตัดถนน (Intersection density) และบริการรถประจำทาง (bus service) มีความสัมพันธ์กับการใช้เวลาในการเดินเท้าของคนในชุมชน และพบว่าปัจจัยที่มีอิทธิพลต่อการตัดสินใจเลือกเส้นทางเดินเท้าของผู้ใช้ทางเท้าสูงสุด 3 อันดับแรกคือ เป็นเส้นทางที่เคยชิน รองลงมาคือเป็นเส้นทางที่ปลอดภัย และมีความต่อเนื่องกับบริการขนส่งสาธารณะตามลำดับ ผลการศึกษาอิทธิพลของปัจจัยทางด้านการออกแบบชุมชนเมืองต่อผู้ใช้ทางเท้าพบว่าผู้ใช้ทางเท้าให้ความสำคัญต่อปัจจัยด้านความต่อเนื่องของทางเท้าสูงสุด รองลงมาคือด้านความปลอดภัยในการใช้ทางเท้า ด้านคุณภาพของเส้นทางเท้า และด้านความหลากหลายของกิจกรรมและการใช้ที่ดิน ในขณะที่กลุ่มปัจจัยด้านภูมิทัศน์และสภาพแวดล้อมถนนเป็นปัจจัยด้านที่ผู้ใช้ทางเท้าให้ความสำคัญน้อยที่สุด โดยสรุปผลการศึกษาชี้ให้เห็นว่าสภาพแวดล้อมชุมชนเมืองเป็นปัจจัยที่มีอิทธิพลต่อการตัดสินใจเลือกใช้วิธีการเดินทาง ดังนั้นการพัฒนาสภาพแวดล้อมชุมชนให้มีความเหมาะสมจึงเป็นแนวทางที่สามารถช่วยส่งเสริมให้มีการเดินและการใช้จักรยานเพื่อการเดินทางในชีวิตประจำวันได้มากขึ้น

คำสำคัญ ทางเท้า, ชุมชนเมือง, การวางผังเมือง

1. บทนำ

การเดินเท้าเป็นกิจกรรมสามารถช่วยส่งเสริมสุขภาพอนามัยของประชาชน ถือได้ว่าเป็นแนวทางการป้องกันการเกิดโรคที่ประหยัดและมีประสิทธิภาพ การเดินเท้ายังสามารถช่วยลดปริมาณการใช้รถและการใช้พลังงานในการเดินทาง รวมทั้งช่วยลดปริมาณคาร์บอนไดออกไซด์และบรรเทาปัญหาสิ่งแวดล้อมอื่น ๆ การศึกษาวิจัยจำนวนมากชี้ให้เห็นว่าสภาพแวดล้อมชุมชนเมืองทั้งในด้านการใช้ที่ดิน การคมนาคมและการออกแบบชุมชนเมือง มีความสัมพันธ์กับพฤติกรรมการเดินทางของประชาชนในเมืองและยังมีอิทธิพลต่อการประกอบกิจกรรมภายนอกอาคารของประชาชนที่อาศัยพื้นที่ชุมชนนั้น ๆ โดยเฉพาะกิจกรรมที่เกี่ยวข้องกับการเดินและการใช้จักรยาน (Badland et al., 2008; Frank and Kavage, 2009; Giles Corti & Donovan, 2002) การศึกษาที่เกี่ยวข้องกับการเดินยังแสดงให้เห็นว่าให้การเดินทางโดยการเดินเท้าในเขตใจกลางเมืองที่เป็นย่านธุรกิจการค้าที่กิจกรรมการใช้ที่ดินหนาแน่นและมีการเชื่อมโยงของโครงข่ายการจราจรสูงส่วนใหญ่จะเป็นการเดินทางเพื่อประกอบกิจวัตรประจำวัน ในขณะที่การเดินในเขตชุมชนเมืองหรือย่านที่อยู่อาศัยจะมีอัตราการเดินที่ต่ำกว่าในเขตชุมชนเมืองหนาแน่น ในขณะที่เดียวกันอัตราการเดินเพื่อการพักผ่อนหย่อนใจหรือเพื่อการออกกำลังกายจะเพิ่มมากขึ้น (Naderi, J. R., 2002, Loukaitou-Sideris, A., 2003) การศึกษาที่เกี่ยวข้องกับการเดินและอิทธิพลของปัจจัยที่มีผลกระทบต่อการเดินทางในประเทศไทยยังคงมีอยู่ค่อนข้างจำกัดและส่วนใหญ่เป็นการศึกษาในเขตชุมชนเมืองหนาแน่น การศึกษาของวนรัตน์ กรอสิรานุกุลและคณะ (2552) พบว่าลักษณะทางกายภาพของทางเท้ามีอิทธิพลต่อความพึงพอใจในการใช้ทางเท้าของประชาชนในระดับสูง และยังพบว่าปัญหาและอุปสรรคสำคัญต่อการการเดินทางบนทางเท้าของประชาชนเกิดจากการออกแบบทางเท้าที่ไม่เหมาะสมและทางเท้าไม่มีคุณภาพ รวมทั้งการขาดการพิจารณาความสำคัญของปัจจัยด้านการรับรู้และมองเห็น ปัญหาความไม่เหมาะสมของการออกแบบทางเท้ายังทำให้ประชาชนขาด

แรงจูงใจการเดินเท้าและหันไปใช้การเดินทางด้วยรถแทน เพื่อสอดคล้องกับสถานการณ์ปัญหาการขยายตัวของชุมชนชานเมืองที่ส่วนใหญ่ขาดการวางแผนการใช้ที่ดินและระบบขนส่งมวลชนที่มีประสิทธิภาพ (สำนักผังเมืองกรุงเทพมหานคร, 2554, สุนันทา สุวรรณโถม, 2526) ที่นอกจากจะทำให้ประชาชนขาดทางเลือกในการเดินทางแล้วยังนำไปสู่ปัญหาด้านกายภาพและสิ่งแวดล้อมส่งผลกระทบต่อสุขภาพของประชาชนโดยรวมอีกด้วย การศึกษานี้มีวัตถุประสงค์เพื่อศึกษาอิทธิพลของสภาพแวดล้อมชุมชนเมืองต่อพฤติกรรมการเดินทางและการใช้ทางเท้าในเขตชุมชนเมือง ประกอบด้วยวัตถุประสงค์ย่อย 2 ประการคือ 1) ศึกษาอิทธิพลของปัจจัยทางด้านการใช้ที่ดินต่อพฤติกรรมการเดินทางและการเลือกเส้นทางเดินเท้า 2) ศึกษาอิทธิพลของปัจจัยทางด้านการออกแบบชุมชนเมืองต่อผู้ใช้ทางเท้า ผลการศึกษาที่ได้สามารถนำไปใช้เป็นแนวทางในการพัฒนาสภาพแวดล้อมชุมชนเพื่อการส่งเสริมให้ประชาชนในเขตชานเมืองหันมาใช้การเดินเท้าแทนการใช้รถมากขึ้น สามารถช่วยลดปัญหาสภาพแวดล้อมชุมชนและส่งเสริมให้ประชาชนมีสุขภาพที่ดีขึ้น

2. วิธีการวิจัย

2.1 พื้นที่ศึกษา

การศึกษานี้ได้ทำการเก็บข้อมูลชุมชนชานเมืองในเขตพื้นที่กรุงเทพมหานครและจังหวัดนนทบุรี 4 บริเวณ โดยแบ่งตามลักษณะการใช้ที่ดินออกเป็น 2 ประเภทใหญ่ๆ คือ 1) การใช้ที่ดินแบบผสมผสานย่านพาณิชยกรรมและที่อยู่อาศัย ได้แก่บริเวณย่านถนนนาหวาง กรุงเทพมหานครและชุมชนย่านตลาดปากเกร็ด จังหวัดนนทบุรี และ 2) การใช้ที่ดินประเภทที่อยู่อาศัยได้แก่ บริเวณชุมชนย่านถนนติวานนท์-ศรีสมาน จังหวัดนนทบุรีและชุมชนที่อยู่อาศัยย่านถนนสายใหม่ กรุงเทพมหานคร



รูปที่ 1: พื้นที่ศึกษา

2.2 การเก็บรวบรวมข้อมูล

1) ศึกษา สํารวจลักษณะการใช้ที่ดินและสภาพกายภาพพื้นที่ชุมชนและโครงข่ายถนน โดยมีข้อมูลที่จัดเก็บคือความหนาแน่นของอาคาร ระดับของการใช้ที่ดินแบบผสมผสาน (Mixed use) จำนวนจุดตัดถนน บริการรถประจำทาง และการมีสวนสาธารณะ

2) การเก็บข้อมูลด้วยแบบสอบถาม โดยมีกลุ่มเป้าหมายคือผู้ใช้ทางเท้าที่อยู่อาศัยในเขตพื้นที่ศึกษา เพื่อให้ได้ข้อมูลที่สอดคล้องกับวัตถุประสงค์การศึกษาและตัวแปรที่ต้องการศึกษา จึงจัดแบบสอบถามออกเป็น 5 ส่วนประกอบด้วย 1) ข้อมูลทั่วไปผู้ตอบแบบสอบถาม 2) ข้อมูลการเดินทางเป็นการศึกษาข้อมูลเกี่ยวกับการเดินทางของผู้ใช้ทางเท้า เช่น จุดตั้งต้นและจุดหมายปลายทาง ระยะทางในการเดินและความถี่ในการเดินเท้า 3) ปัจจัยที่มีผลต่อการเลือกเส้นทางเดินเท้า เป็นการสอบถามความคิดเห็นเกี่ยวกับปัจจัยที่มีอิทธิพลต่อการเลือกเส้นทาง 4) ปัจจัยที่มีผลต่อการใช้ทางเดินเท้าด้านการออกแบบชุมชนเมือง ประกอบด้วยปัจจัยด้านความต่อเนื่องของทางเดิน ด้านความปลอดภัยในการเดิน ด้านคุณภาพของเส้นทางเดิน ด้านภูมิทัศน์และสภาพแวดล้อมถนน และด้านความหลากหลายของกิจกรรม

ลักษณะของแบบสอบถามจะประกอบด้วยคำถามที่เป็นลักษณะปลายปิด ปลายเปิด แบบประเมิน Likert scale และการจัดลำดับ (Ranking) โดยมีประชากรกลุ่มตัวอย่างจำนวน 440 คน

2.3. การวิเคราะห์ข้อมูล

1) ข้อมูลทั่วไปผู้ตอบแบบสอบถาม และข้อมูลการเดินทางและระยะทางในการเดินจะมี

การวิเคราะห์ด้วยสถิติเชิงพรรณนา (Descriptive Statistic) ได้แก่ ร้อยละ ค่าเฉลี่ย ความถี่ เป็นต้น

2) การจัดเลือกปัจจัยที่มีอิทธิพลต่อการเลือกเส้นทางเดินเท้าจะถูกนำมาจัดอันดับและวิเคราะห์ด้วยสถิติเชิงพรรณนา โดยใช้ค่าร้อยละ ความถี่ และความถี่สะสม และมีการทดสอบความสัมพันธ์ของปัจจัยที่ถูกเลือกในอันดับต่างๆกับเพศ ด้วย Chi-square

3) ปัจจัยที่มีอิทธิพลต่อการใช้ทางเดินเท้าด้านการออกแบบชุมชนเมืองจะถูกวิเคราะห์โดยสถิติเชิงพรรณนาที่แสดงในรูปของค่าเฉลี่ยและค่าเบี่ยงเบนมาตรฐาน การวิเคราะห์ความแตกต่างของปัจจัยองค์ประกอบจะใช้สถิติ ANOVA

3. ผลการวิจัย

3.1 ลักษณะทางเศรษฐกิจและสังคมและข้อมูลการเดินทางของประชากรกลุ่มตัวอย่าง

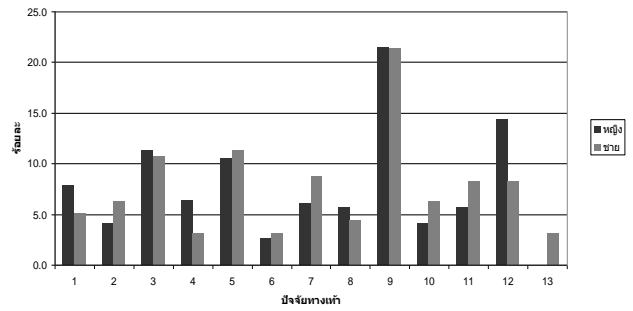
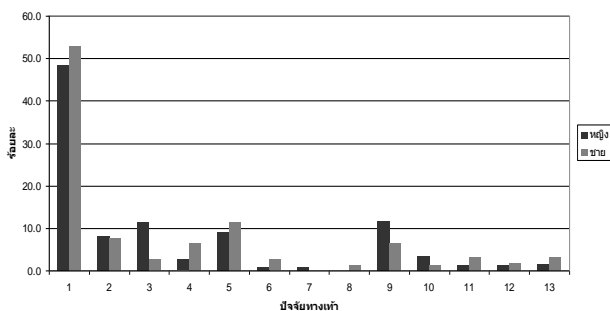
จากการสำรวจคุณลักษณะทางเศรษฐกิจและสังคมของกลุ่มตัวอย่างผู้เดินเท้าในเขตพื้นที่ศึกษาจำนวน 400 คน พบว่าผู้ใช้ทางเท้าเป็นเพศหญิงมากกว่าเพศชายโดยคิดเป็นร้อยละ 61 ของประชากรกลุ่มตัวอย่าง อายุเฉลี่ยผู้เดินเท้าคือ 29.7 ปี ร้อยละ 47.3 มีรายได้ต่ำกว่า 15,000 บาทต่อเดือน และส่วนใหญ่ร้อยละ 44 จบการศึกษาระดับปวส.หรือปริญญาตรี ผู้เดินเท้าส่วนใหญ่ร้อยละ 41.4 สามารถขับรถยนต์ได้ เป็นผู้มีรถยนต์ในครอบครองร้อยละ 38.1 และมีรถจักรยานยนต์ร้อยละ 32.7

การเดินทางเพื่อมาซื้อของเป็นวัตถุประสงค์หลักของผู้เดินทางคิดเป็นร้อยละ 38 รองลงมาคือการทำงานและการออกกำลังกายตามลำดับ ผู้เดินเท้าส่วนใหญ่ใช้เวลาในการเดินไม่เกิน 15 นาที ส่วนการเดินทางเพื่อออกกำลังกายหรือพักผ่อนส่วนใหญ่อยู่ระหว่าง 30-60 นาที ผลการศึกษายังแสดงให้เห็นว่าพฤติกรรมการเดินมีสัมพันธ์กับเพศ อายุ และรายได้

3.2 อิทธิพลของปัจจัยทางด้านการใช้ที่ดินต่อพฤติกรรมการเดินทางและการเลือกเส้นทางเดินเท้า

ผลการศึกษาพบว่าความหนาแน่นของประชากร (Residential density) ระดับของการใช้ที่ดินแบบผสมผสาน (Mixed use) บริการรถประจำทาง (bus service) และจำนวนจุดตัดถนน (Intersection density) มีอิทธิพลต่อการตัดสินใจและระยะเวลาในการเดินเท้าของคนในชุมชนอย่างมีนัยสำคัญทางสถิติและพบว่าปัจจัยที่มีอิทธิพลต่อการตัดสินใจเลือกเส้นทางเดินเท้าของผู้เดินเท้าสูงสุด 3 อันดับแรกคือ เป็นเส้นทางที่เคยชินคิดเป็นร้อยละ 50.2 รองลงมาคือเป็นเส้นทางที่ปลอดภัยจากอาชญากรรมคิดเป็นร้อยละ 26.5 และมีความต่อเนื่องกับบริการขนส่งสาธารณะคิดเป็นร้อยละ 20.4 ตามลำดับ

ผลการศึกษายังแสดงให้เห็นว่าการเลือกปัจจัยที่มีความสำคัญอันดับ 1 ของผู้เดินเท้าจำแนกตามเพศไม่มีความแตกต่างกันมากนัก ความแตกต่างของความคิดเห็นระหว่างเพศมีความชัดเจนมากที่สุดในประเด็นด้านความปลอดภัย เพศหญิงมีแนวโน้มให้ความสำคัญต่อความปลอดภัยด้านอาชญากรรมมากกว่าเพศชายค่อนข้างมาก คิดเป็นร้อยละ 11.3 ของผู้ใช้ทางเท้าที่เป็นหญิงเทียบกับร้อยละ 2.5 ของผู้ใช้ทางเท้าเพศชาย (รูปที่ 2) และในขณะที่ผู้เดินเท้าเพศชายมีแนวโน้มให้ความสำคัญกับความเร็วในการเดินทาง เดินเท้าที่เป็นเพศหญิงให้ความสำคัญในประเด็นของความสะดวกในการต่อรถหรือยานพาหนะอื่นๆ มากกว่า และยังเป็นปัจจัยที่ถูกเลือกมากที่สุดเป็น เป็นอันดับ 3 ดังรูปที่ 2



หมายเหตุ:

- 1=เป็นเส้นทางที่เคยชินใช้ประจำ 2=ปลอดภัยจากอุบัติเหตุ
- 3=ปลอดภัยจากอาชญากรรม 4=ต่อเนื่องกับเส้นทางเท้าอื่นๆ
- 5=เป็นเส้นทางที่ใกล้ที่สุด/เร็วสุด 6=มีความสวยงามของภูมิทัศน์ถนน
- 7=ข้ามถนนได้ง่าย/ไม่ต้องข้ามถนนบ่อย 8=ทางเท้ามีสภาพดี
- 9=ต่อรถหรือพาหนะอื่นๆ ได้ง่าย 10=เดินสะดวก ไม่มีสิ่งกีดขวาง
- 11=มีร่มเงา/หลังคา 12=มีร้านค้า/อาหาร 13=อื่นๆ

รูปที่ 2: ปัจจัยที่ถูกเลือกให้มีความสำคัญอันดับ 1 และอันดับ 3 ในการเลือกเส้นทางเดินเท้าจำแนกตามเพศ

3.3 อิทธิพลของปัจจัยด้านการออกแบบชุมชนเมืองต่อการใช้ทางเดินเท้า

การศึกษาอิทธิพลของปัจจัยทางด้านการออกแบบชุมชนเมืองต่อผู้ใช้ทางเท้าพบว่าผู้ใช้ทางเท้าให้ความสำคัญต่อปัจจัยด้านความปลอดภัยในการเดินมากกว่าด้านอื่นๆอย่างมีนัยสำคัญทางสถิติอย่างสูง รองลงมาคือด้านความต่อเนื่องของเส้นทาง ด้านคุณภาพของเส้นทาง และด้านความหลากหลายของกิจกรรม ในขณะที่กลุ่มปัจจัยด้านภูมิทัศน์และสภาพแวดล้อมถนนเป็นปัจจัยด้านที่ผู้ใช้ทางเท้าให้ความสำคัญน้อยที่สุดดังแสดงในตารางที่ 1

ตารางที่ 1: การวิเคราะห์ ANOVA ค่าเฉลี่ยและค่าเบี่ยงเบนมาตรฐานของปัจจัยที่มีความสำคัญในการใช้ทางเท้า

ปัจจัยที่มีอิทธิพลต่อการเดินเท้า	ความสำคัญต่อการตัดสินใจใช้ทางเท้า	
	Mean	SD
ความปลอดภัยในการเดิน	4.13	1.11
ความต่อเนื่องของเส้นทาง	3.94	0.56
คุณภาพของทางเดิน	3.88	0.86
ภูมิทัศน์และสภาพแวดล้อมถนน	3.40	0.99
ความหลากหลายของกิจกรรม	3.48	0.84
p-value	0.000**	

* การวิเคราะห์ ANOVA แสดงความแตกต่างอย่างมีนัยสำคัญทางสถิติ (prob<0.01)

* การวิเคราะห์ ANOVA แสดงความแตกต่างอย่างมีนัยสำคัญทางสถิติ (prob<0.05)

4. สรุปผล

โดยสรุปผลการศึกษาชี้ให้เห็นว่าสภาพแวดล้อมชุมชนเมืองทั้งการใช้ที่ดินและการออกแบบชุมชนเมืองเป็นปัจจัยที่มีอิทธิพลต่อการตัดสินใจเลือกใช้วิธีการเดินทาง และยังแสดงให้เห็นถึงระดับความสำคัญของปัจจัยที่มีอิทธิพลต่อการเดินทางในการใช้ที่ดินพบว่าปัจจัยที่มีอิทธิพลมากที่สุดคือความหนาแน่นของประชากร และการใช้ที่ดินแบบผสม ผสาน ในด้านการเลือกเส้นทางพบว่าปัจจัยที่ผู้เดินทางให้ความสำคัญเป็นอันดับหนึ่งคือเส้นทางที่เคยชิน รองลงมาคือความปลอดภัยจากอาชญากรรม ในด้านการออกแบบชุมชนเมืองพบว่ากลุ่มปัจจัยที่มีอิทธิพลมากที่สุดด้านความปลอดภัย รองลงมาคือความต่อเนื่อง เส้นทาง กลุ่มปัจจัยด้านภูมิทัศน์และสภาพแวดล้อมถนนเป็นปัจจัยที่ผู้ใช้ทางให้ความสำคัญน้อยที่สุด ผลการศึกษาจึงแสดงให้เห็นว่าลักษณะทางเศรษฐกิจและสังคมของผู้เดินทางมีอิทธิพลต่อการเลือกวิธีการเดินทางและเส้นทาง

5. อภิปรายผล

ผลการศึกษาที่ได้แสดงให้เห็นว่าการวางแผนการใช้ที่ดินและการออกแบบชุมชนเมืองเป็นปัจจัยสำคัญที่ช่วยส่งเสริมการใช้การเดินทางเป็นกิจกรรมของประชาชน แนวโน้มการเดินทางที่เพิ่มมากขึ้นเมื่อความหนาแน่นของประชากรและระดับของการใช้ที่ดินแบบผสมผสานเพิ่มมากขึ้นซึ่งสอดคล้องกับการศึกษาของ Saelens และคณะ (2003) ที่พบว่าการเดินทางของคนในชุมชนมีความสัมพันธ์กับปัจจัยการใช้ที่ดิน 2 ปัจจัยคือระยะทางหรือความใกล้ไกล (Proximity) และการเชื่อมโยง (Connectivity) ที่เกิดขึ้นจากความหนาแน่นของการใช้ที่ดินและการผสมผสานของการใช้ที่ดิน โดยองค์ประกอบทั้งสองนี้จะมีผลกระทบโดยตรงต่อความสะดวกในการ

เข้าถึงสิ่งต่างและความรู้สึกปลอดภัย เช่นเดียวกันกับการศึกษาของ Frank และคณะที่พบว่าระดับของการใช้ที่ดินแบบผสมผสาน การเชื่อมโยงของถนน และความหนาแน่นของประชากรมีความสัมพันธ์กับการเดินเพื่อออกกำลังกายและพักผ่อนหย่อนใจ ส่งผลกระทบบำบัดให้สุขภาพของประชาชนในชุมชนมีแนวโน้มดีขึ้น

ผลการศึกษาการเลือกเส้นทางแสดงให้เห็นว่าผู้ใช้ทางส่วนใหญ่ให้ความสำคัญกับปลอดภัยในการเดินทางทั้งที่เชื่อมโยงกับความรู้สึกเคยชินกับเส้นทางและความรู้สึกปลอดภัยจากอาชญากรรม นอกจากนี้ปัจจัยด้านความปลอดภัยยังเป็นปัจจัยด้านการออกแบบชุมชนเมืองที่มีต่อการใช้ทางเดินเท้าสูงที่สุดอีกด้วย ผลการศึกษาที่ได้สอดคล้องกับงานศึกษาวิจัยที่เกี่ยวข้องอื่นๆ เช่น การศึกษาปัจจัยของการเลือกใช้เส้นทางโดย Agrawal และคณะ (2008) พบว่าปัจจัยด้านความปลอดภัยมีความสำคัญต่อการเลือกเส้นทางเป็นอันดับที่ 2 รองจากปัจจัยความใกล้ของเส้นทาง Powell และคณะ (2003) พบว่าเลือกใช้การเดินทางเท้ามีความสัมพันธ์กับความรู้สึกปลอดภัย โดยการสัญจรทางเท้าจะสูงมากขึ้นหากประชาชนรู้ว่าเส้นทางนั้นมีความปลอดภัย Kallus (2001) ศึกษาความสัมพันธ์ของการรับรู้และการใช้พื้นที่สาธารณะในเขตเมืองของผู้หญิงพบว่าผู้หญิงมีแนวโน้มที่จะหลีกเลี่ยงการใช้ทางเท้าที่ตนเองรู้สึกไม่ปลอดภัยจากอาชญากรรม นอกจากนี้ผลการศึกษาของ Kallus (2001) แสดงให้เห็นว่าปัจจัยสำคัญที่ทำให้ผู้หญิงหลีกเลี่ยงการใช้เส้นทางบางเส้นทางคือมีแสงไฟไม่สว่างเพียงพอในเวลากลางคืน รองลงมาคือโอกาสของการเกิดอาชญากรรมที่ได้รับทราบ/ได้ยินมาหรือประสบด้วยตนเอง และอันดับ 3 คือลักษณะทางสังคมของประชากรในย่านนั้น

สอบถามข้อมูลเพิ่มเติม:

คณะวิทยาศาสตร์และเทคโนโลยี มหาวิทยาลัยธรรมศาสตร์
 ที่อยู่: คณะวิทยาศาสตร์ 99 หมู่ 18 ถนนพหลโยธิน ตำบลคลองหนึ่ง
 อำเภอคลองหลวง จังหวัดปทุมธานี 12120
 โทรศัพท์: 0 2564 4482 โทรสาร: 0 2564 4482
 Email: kwanarat@gmail.com



♥ bike
A walk